



## Mathematikwettbewerb MW-E

# Ergebnisse vom Mathematikwettbewerb MW-E des Zentrums für Mathematik im Schuljahr 2015/2016

Im Folgenden sind die die Ergebnisse des diesjährigen Mathematikwettbewerbes MW-E zusammengefasst. Die Zahlen umfassen nur die Schulen, die uns ihre Ergebnisse zurückgemeldet. Denn Schulen konnten auch teilnehmen, ohne die Ergebnisse melden zu müssen. (Über die tatsächlichen Zahlen können wir daher keine genauen Angaben machen.)

**Teilnehmer:** **Gesamtzahl** der teilnehmend gemeldeten Schülerinnen und Schüler: **1347**

Die Teilnehmerzahl ist damit ähnlich hoch wie im vergangenen Jahr, jedoch hat sich die Anzahl der teilnehmenden Schulen im Vergleich zum Vorjahr leicht erhöht. Die Teilnehmerzahlen pro Schule schwankte auch in diesem Jahr wieder erheblich, was daran liegt, dass der Mathematikwettbewerb an einigen Schulen für die ganze Jahrgangsstufe verpflichtend ist und an anderen Schulen nur wenige Freiwillige an diesem Wettbewerb teilnehmen.

**Schulsieger:** **95** hessische **Schulen** haben uns ihre Ergebnisse des Mathematikwettbewerbs gemeldet. Die Schulsiegerinnen und Schulsieger erhalten bei einer erreichten Punktzahl von mindestens 30 Punkten eine Urkunde sowie einen Buchpreis.

Die **15 bestplatzierten Schulsiegerinnen und Schulsieger** des Jahres 2016 sind:

Rang	Schulsieger	Schule	Ort	Punkte
1	Lars Becker	Max-Planck-Schule	Rüsselsheim	60
1	Katharina Eisenbacher	Georg-Büchner-Schule	Darmstadt	60
1	Marc Zeitler	Georg-Büchner-Schule	Darmstadt	60
1	Ben Mayer	Augustinerschule	Friedberg	60
1	Nadine Landeck	Adolf-Reichwein-Gymnasium	Heusenstamm	60
1	Rachel Burat	Internatsschule Schloss	Geisenheim	60
1	Nessa Skye ten Wolde	Philipp-Reis-Schule	Friedrichsdorf	60
1	Seiya Holzhausen	Taunusgymnasium	Königstein	60
1	Leonard Ebinger	Alfred-Wegener-Schule	Kirchhain	60
10	Gan Yunfei	Elisabethenschule	Frankfurt am Main	59
10	Ann-Sophie Damm	Schillerschule	Frankfurt am Main	59
10	Lea Neumann	Geschwister-Scholl-Schule	Bensheim	59
13	Jeanette Pieé	Singbergschule	Wölfersheim	58,5
13	Johannes Jerome He	Lichtenbergschule	Darmstadt	58,5
13	Luisa Valenti	Kopernikusschule Freigericht	Freigericht	58,5
16	Moritz Wimmer	Elly-Heuss-Schule	Wiesbaden	58
16	Sopia Pietsch	Main-Taunus-Schule	Hofheim	58
16	Joost Hennes	Main-Taunus-Schule	Hofheim	58

## Gemeldete Ergebnisse

### Ergebnisse bezüglich der Einzelaufgaben

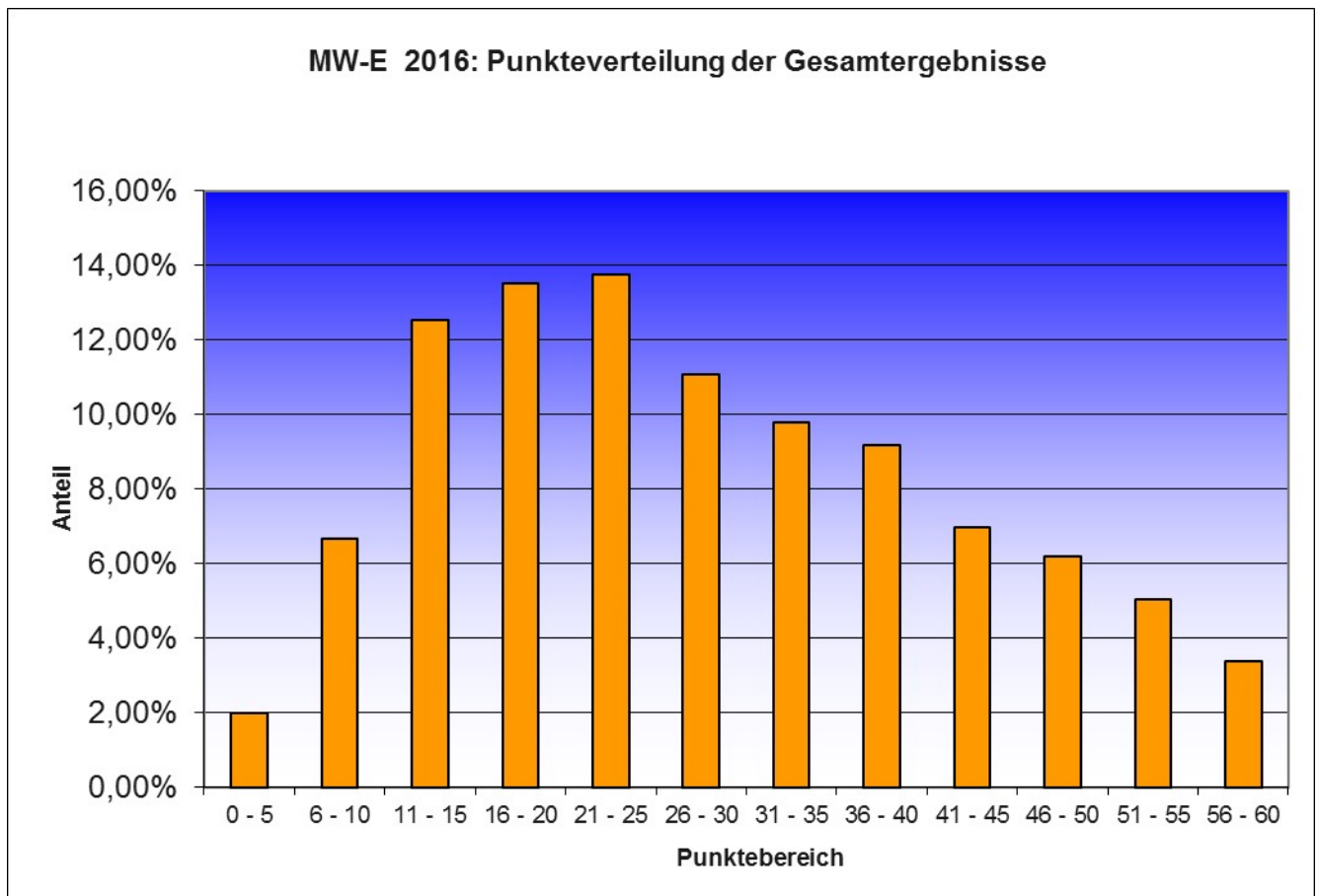
Aufgabe	Nicht bearb.	Anteil der Schülerinnen und Schüler			
		0-3 Pkte	4-6 Pkte	7-9 Pkte	10-12 Pkte
1	8,51%	30,63%	27,84%	9,67%	23,36%
2	29,85%	21,42%	10,13%	5,10%	33,49%
3	56,60%	26,40%	6,13%	3,88%	6,99%
4	36,87%	37,95%	8,25%	6,31%	10,62%
5	67,58%	16,25%	9,26%	4,16%	2,75%
6	23,95%	15,31%	35,05%	14,20%	11,50%
7	10,59%	5,10%	24,11%	38,95%	21,25%
8	36,21%	34,81%	19,47%	7,48%	2,02%

### Gesamtergebnisse

Erreichte Punktzahl	0-5	6-10	11-15	16-20	21-25	26-30	31-35	36-40	41-45	46-50	51-55	56-60
% - Anteil Schüler/innen	2,0%	6,6%	12,5%	13,5%	13,8%	11,1%	9,8%	9,2%	7,0%	6,2%	5,0%	3,4%

Durchschnittlich erreichte Punktzahl (von 60): **27,5**

### Punkteverteilungen



## Punkteverteilung innerhalb der Aufgaben

